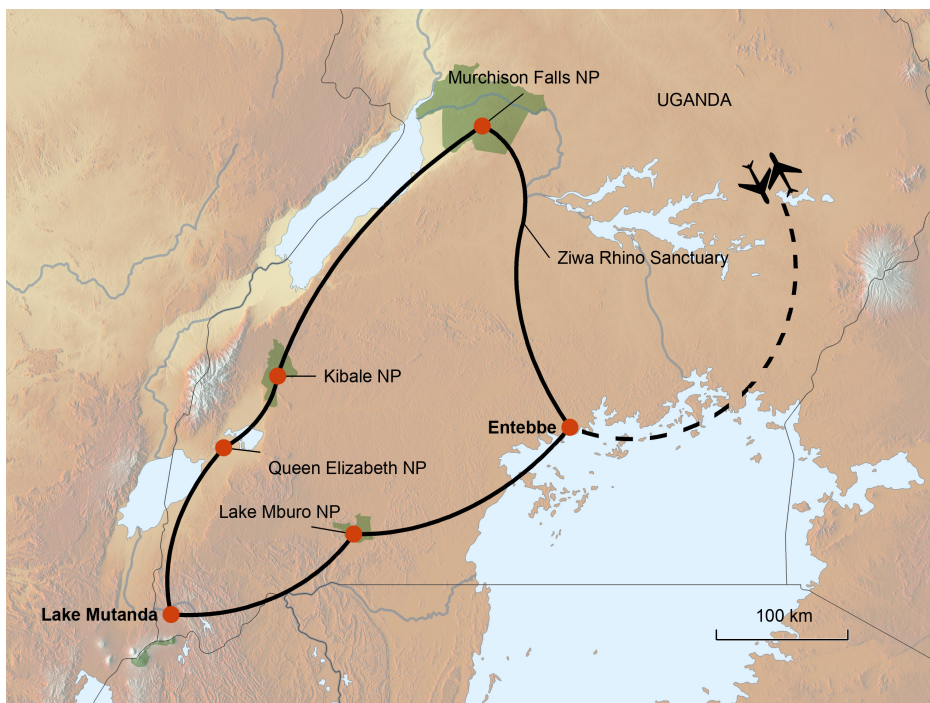


UGANDA "EIN LAND VOLLER ÜBERRASCHUNGEN" TERMINE 2026



DAUER
11 Tage

TEILNEHMER
Garantierte Durchführung ab 2 Personen, max. 10 Personen



- Flugrundreise ab/bis Deutschland
- bedrohte **Breitmaulnashörner** im **Ziwa Rhino Sanctuary**
- **Bootsfahrt** auf dem **Nil** zu den **Murchison-Wasserfällen**
- **Schimpansen-Trekking** im Kibale-Wald
- Wildbeobachtungen im **Queen Elizabeth Nationalpark**



**Ihre Ansprechpartner: Anita Parker und Larissa Krayer
beraten Sie gerne.**

KIWI TOURS GmbH, Kapuzinerstraße 7a, 80337 München
Hotline: +49-89-74 66 25-0



REISEVERLAUF

1. Tag: Frankfurt - Entebbe

Heute beginnt Ihre Reise. Sie fliegen von Frankfurt nach Entebbe. Nach der Landung werden Sie begrüßt und zu ihrem Hotel gebracht.

2. Tag: Entebbe - Murchison Falls Nationalpark (ca. 365 km)

Nach dem Frühstück starten Sie Ihre Tour in Kampala und machen sich auf den Weg zum Ziwa Rhino Sanctuary. Hier unternehmen Sie eine Wandersafari zu den Südlichen Breitmaulnashörnern, die erfolgreich in Uganda wieder angesiedelt wurden. Am Nachmittag geht es weiter in den beeindruckenden Murchison Falls Nationalpark. (F M A)



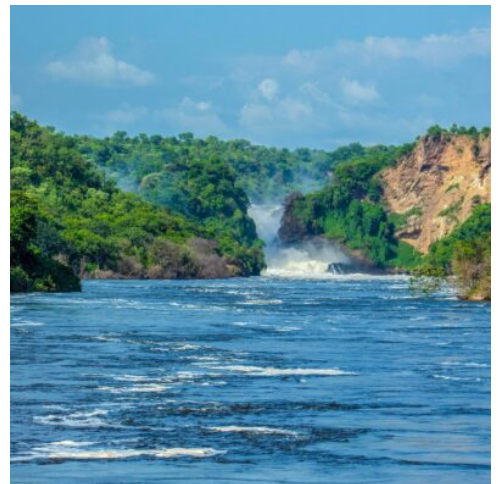
Nashorn

3. Tag: Murchison Falls Nationalpark

Nach dem Frühstück starten Sie am frühen Morgen zu einer aufregenden Pirschfahrt durch die atemberaubenden Landschaften. Ihr Ziel ist es, Löwen, Leoparden, Hyänen, Büffel, Elefanten und eine Vielzahl von Antilopen- und Vogelarten im Delta zu entdecken. Am Nachmittag erwartet Sie eine entspannende Bootsfahrt auf dem Nil, die Sie bis zum Fuße der beeindruckenden Murchison-Wasserfälle führt. Genießen Sie diese spektakulären Fälle, indem Sie zur Spitze der Fälle wandern, wo sich der Nil durch einen 7 Meter breiten Spalt quetscht und Sie am unteren Ende riesige Nilkrokodile beobachten können. (F M A)

4. Tag: Murchison Falls Nationalpark - Kibale Nationalpark (ca. 370 km)

Am Morgen verlassen Sie den Murchison Falls National Park auf und machen sich auf den Weg zum Kibale National Park. Bevor Sie am Nachmittag die charmante Stadt Fortportal erreichen, passieren Sie das malerische Teeplantagen. (F M A)



Murchison Falls

5. Tag: Kibale Nationalpark - Queen Elizabeth Nationalpark (ca. 120 km)

Nach dem Frühstück machen Sie sich auf den Weg in den dichten und üppigen Kibale-Wald, der Heimat einer der größten Schimpansenpopulationen in Afrika ist. Während Ihrer Trekkingtour haben Sie die Möglichkeit, diese faszinierenden Primaten in ihrer natürlichen Umgebung zu sehen und ihr Verhalten zu beobachten. Die Schimpansen bewegen sich geschickt von Baum zu Baum, schwingen an Lianen und kommunizieren mit lauten Rufen. Während Sie Ausschau nach den Schimpansen halten, haben Sie auch die Chance, andere Tierarten wie Affen, Vögel und Schmetterlinge zu entdecken. Die Vielfalt der Flora und Fauna im Kibale-Wald ist beeindruckend und bietet Ihnen eine einzigartige Naturerfahrung. Nach dem Mittagessen fahren Sie weiter zum Queen Elisabeth National Park: Auf dem Weg zu ihrer Unterkunft unternehmen Sie eine Pirschfahrt. Benannt nach ihrer Majestät, der Königin von England, ist der Park das beliebteste und landschaftlich reizvollste Wildreservat Ugandas. Er erstreckt sich von den kratergesprenkelten Ausläufern des Rwenzori-Gebirges im Norden, entlang der Ufer des Edward-Sees bis zum abgelegenen Ishasha-Fluss im Süden und umfasst eine Vielzahl von Lebensräumen, die von Savanne über Feuchtgebiete bis hin zu Tieflandwäldern reichen. (F M A)

6. Tag: Queen Elizabeth Nationalpark (ca. 130 km)

Erleben Sie eine aufregende Safari am frühen Morgen im Queen Elizabeth Nationalpark. Nachmittags genießen Sie eine unvergessliche Bootsfahrt auf dem Kazinga-Kanal. Während dieser malerischen Fahrt haben Sie die Möglichkeit, die reiche Tierwelt und die atemberaubende Landschaft des Parks aus einer völlig neuen Perspektive zu erleben. Der Kazinga-Kanal ist ein natürlicher Wasserweg, der den Lake Edward mit dem Lake George verbindet. Während der Bootsfahrt gleiten Sie langsam entlang des Kanals und können dabei Hunderte von Flusspferden beobachten, die sich im Wasser oder am Ufer sonnen. Neben den Flusspferden gibt es auch eine Vielzahl von Vogelarten und andere Tiere wie Elefanten, Büffel, Krokodile und verschiedene Antilopenarten zu sehen. (F M A)



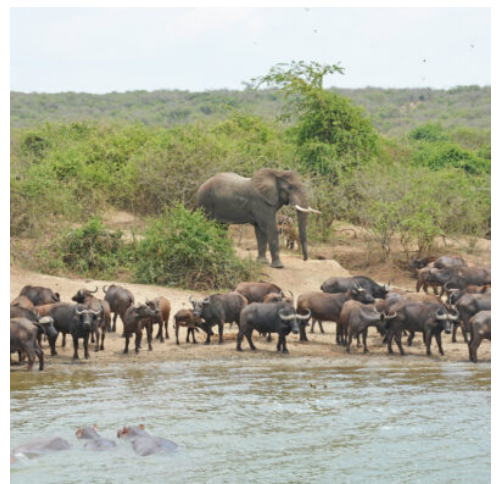
Schimpanse

7. Tag: Queen Elizabeth Nationalpark - Lake Mutanda (ca. 300 km)

Heute fahren Sie weiter nach Kisoro. Kisoro liegt in einer idyllischen Umgebung unter den Gipfeln der Muhabura- und Mgahinga-Berge, der Heimat der seltenen Berggorillas. Nach der Ankunft genießen Sie eine Bootsfahrt auf dem Mutanda-See, einem der schönsten Orte Ugandas. Gelegentlich können Sie in der Ferne die 3 Vulkane sehen. (F M A)

8. Tag: Lake Mutanda

Der heutige Tag beginnt bereits sehr früh, um sich auf das bevorstehende Gorilla-Trekking (optional, siehe Wunschleistungen) vorzubereiten. Das Trekking der Berggorillas ist eine der aufregendsten Tierbegegnungen auf der Erde. Die Wanderung dauert zwischen 2 und 6 Stunden, ist aber die Anstrengung absolut wert. Sie werden von einem erfahrenen Ranger begleitet, der Ihnen interessante Fakten über Flora, Fauna und den Lebensstil der Gorillas erzählen wird. (F M A)



Kazinga Kanal im Queen Elizabeth Nationalpark

9. Tag: Lake Mutanda - Lake Mbuoro Nationalpark (ca. 215 km)

Heute fahren Sie in den Lake Mbuoro National Park, ein einzigartiges Naturparadies. Schon am Eingang des Parks können Sie die majestätischen Impalas und Zebras bewundern. Während Ihrer Pirschfahrt durch den Park werden Sie von der Vielfalt der Landschaften begeistert sein. Der Lake-Mbuoro-Nationalpark bietet eine einzigartige Mischung aus Felsen, Trockenhängen, offenen und bewaldeten Savannen, Wäldern und Sümpfen. Diese vielfältigen Lebensräume beherbergen eine beeindruckende Vogelwelt mit insgesamt 313 Vogelarten. (F M A)

10. Tag: Lake Mbuoro Nationalpark - Entebbe - Frankfurt (ca. 270 km)

Früh am Morgen nehmen Sie an einer geführten Naturwanderung und Wildbeobachtung teil. Anschließend kehren Sie zum Hotel zurück und genießen ein herzhaftes Frühstück. Am Nachmittag geht es weiter nach Kampala, wo Sie den Äquator überqueren, und anschließend fahren Sie nach zurück Entebbe, um Ihren Rückflug nach Hause anzutreten. (F M)



Löwe auf einem Baum

11. Tag: Frankfurt

Ankunft in Frankfurt. Ende einer unvergesslichen Traumreise!

Änderungen vorbehalten.

TERMINE & PREISE DER UGANDAREISE

TERMINE

10.01.2026 bis 20.01.2026	ab 4.495 €
31.01.2026 bis 10.02.2026	ab 4.495 €
28.02.2026 bis 10.03.2025	ab 4.495 €
20.06.2026 bis 30.06.2026	ab 4.495 €
25.07.2026 bis 04.08.2026	ab 4.495 €
29.08.2026 bis 08.09.2026	ab 4.495 €
26.09.2026 bis 06.10.2026	ab 4.495 €
05.12.2026 bis 15.12.2026	ab 4.495 €

INFORMATIONEN ZU TERMINEN & PREISEN

Preise pro Person im Doppelzimmer

Garantierte Durchführung ab 2 Personen, max. 10 Personen

IM REISEPREIS ENTHALTENE LEISTUNGEN

- Internationale Linienflüge mit Brussels Airlines / KLM (oder gleichwertig) ab/bis Frankfurt in Economy Class
- Anfallende Flugsteuern und -gebühren, Treibstoffzuschläge
- Alle Transfers und Fahrten in landesüblichen Reisebussen (Fahrzeuggröße entsprechend der Teilnehmerzahl) und weiteren Verkehrsmitteln wie angegeben
- 9 Übernachtungen in Hotels der **Kategorie Comfort**
- Mahlzeiten wie im Reiseverlauf genannt (F= Frühstück, M = Mittagessen, A = Abendessen)
- Ausflüge und Besichtigungen wie im Reiseverlauf der Ugandareise beschrieben inkl. der anfallenden Eintrittsgelder und Nationalparkgebühren
- Deutschsprechende Reiseleitungen vor Ort
- Mineralwasser während der Tour
- Gepäck: 1 Koffer bis 20 kg
- 1 Reiseführergutschein pro Buchung sowie Informationsmaterial

SONSTIGE PREISE (PRO PERSON)

Zubringerflüge ab Deutschland, Österreich und der Schweiz	ab 140 €
Aufpreis internationale Langstrecken in der Premium Economy Class	ab 980 €
Aufpreis internationale Langstrecken in der Business Class	ab 1.980 €
Rail & Fly - mit dem Zug zum Flug	ab 98 €
Einzelzimmerzuschlag	500 €
Gorilla Tracking in Uganda	850 €

Vitamin C gegen Fernweh

